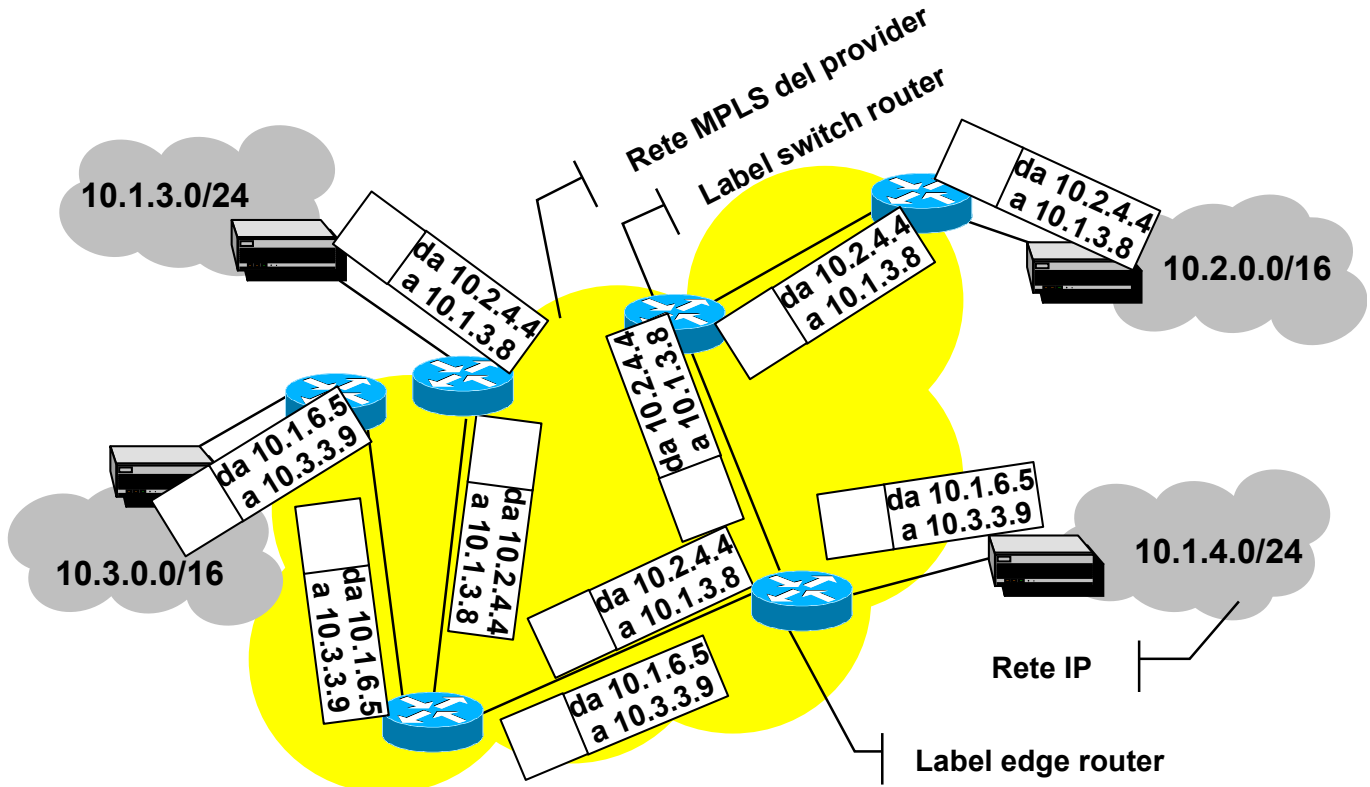


Tecnologie e servizi di rete	4 luglio 2014
Nome e Cognome	Matricola

NOTE

- i. Non è consentito portare al posto in cui si svolge l'esame null'altro che quanto occorre per scrivere (penna, gomma), un documento di identità ed eventualmente acqua e cibo. Si prega di lasciare qualsiasi oggetto non ammesso (giacche, borsa, telefono, calcolatrice, e ogni altro oggetto) al fondo o al fronte dell'aula.
- ii. Non è consentito utilizzare durante il compito nessun altro foglio oltre a quelli forniti. Non dimenticare di riportare nome e numero di matricola su ognuno dei fogli utilizzati.
- iii. Nel caso si utilizzino fogli o parti di fogli come brutta copia, indicarlo chiaramente e possibilmente sbarrare prima della consegna.
- iv. Il punteggio assegnato nelle domande tra zero e il valore massimo indicato a fianco della domanda.
- v. Nel rispondere alle domande si consiglia di far uso di rappresentazioni grafiche ogni qual volta queste possano aiutare nell'esprimere la risposta in modo chiaro.
- vi. Risposte incomprensibili (per esempio a causa di cattiva grafia) possono essere considerate errate.
- vii. Durante il compito non è ammesso nessun tipo di comunicazione con i colleghi, pena l'annullamento dell'elaborato.
- viii. I docenti ed assistenti presenti in aula durante la prova d'esame hanno lo scopo di verificarne il regolare svolgimento, non di fornire supporto nell'interpretazione del testo o nella formulazione delle risposte. Si prega quindi di evitare richieste in questo senso.

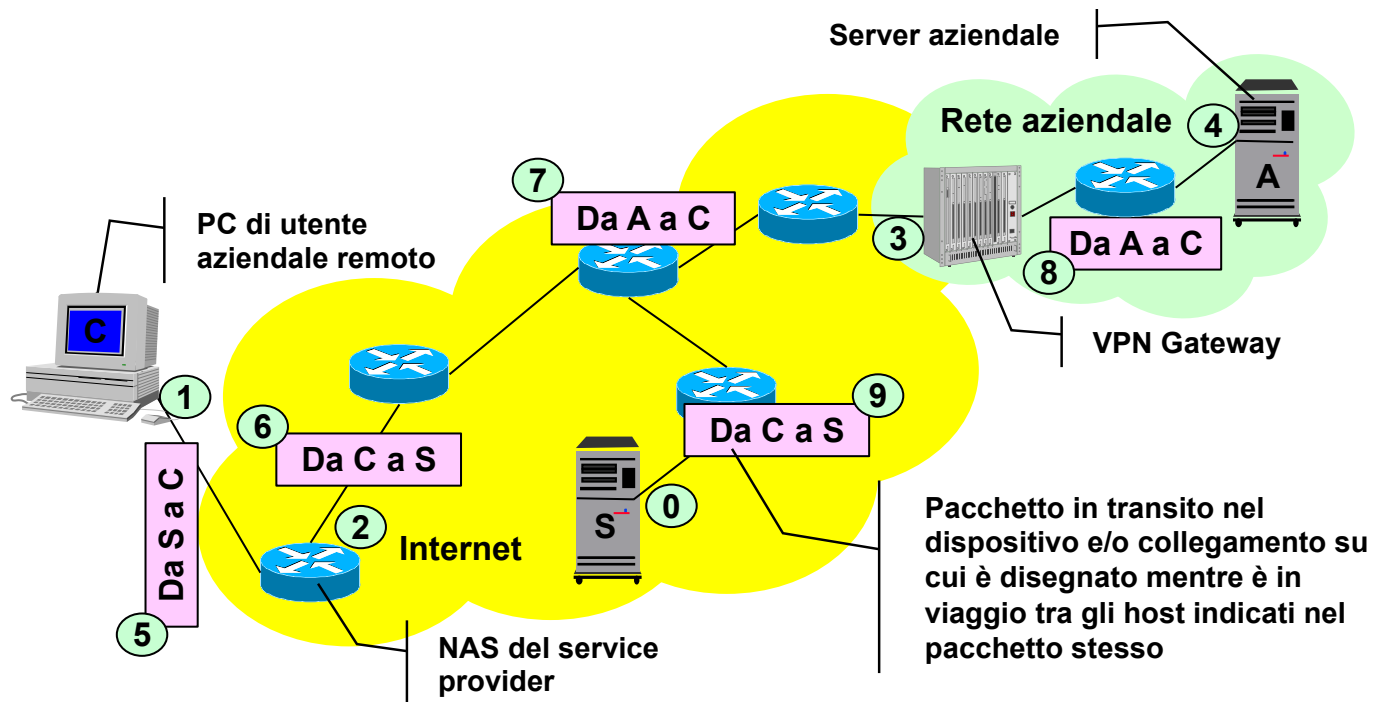
Domanda 1) Con riferimento alla rete MPLS nella seguente figura, indicare (direttamente all'interno dei riquadri davanti ai pacchetti nella figura) le etichette MPLS eventualmente presenti in ognuno dei pacchetti rappresentati (lasciare vuoto il riquadro per i pacchetti in cui non viene utilizzata un'intestazione MPLS). (6 punti)



Domanda 2) Descrivere le modalità di autoconfigurazione di una stazione IPv6 illustrandone principi ispiratori, indicando i protocolli e spiegando il funzionamento di meccanismi e procedure. (8 punti)

Domanda 3) Indicare brevemente le principali differenze tra SIP e H.323. (5 punti)

Domanda 4) Dato lo scenario di VPN di accesso provider provisioned mostrato nella seguente figura, indicare (direttamente nella tabella in calce) gli indirizzi IP assegnati alle interfacce e presenti nei pacchetti contrassegnati da un numero. Si scelgano indirizzi delle interfacce a piacere purché siano coerenti con le modalità di funzionamento del protocollo IP e con la comune modalità di utilizzo di VPN di accesso. Per quanto riguarda i pacchetti, indicare esplicitamente sia l'indirizzo IP sorgente, sia l'indirizzo IP destinazione e, in caso di imbustamenti multipli in pacchetti IP (tunneling) elencare esplicitamente la coppia di indirizzi IP (sorgente e destinazione) in ognuna delle intestazioni specificando chiaramente di quale si tratti (interna o esterna). Per quanto riguarda le interfacce, elencare tutti gli indirizzi IP a loro assegnati se il funzionamento in questo scenario ne richiede più di uno. (11 punti)



0)	1)
2)	3)
4)	
5)	
6)	
7)	
8)	
9)	