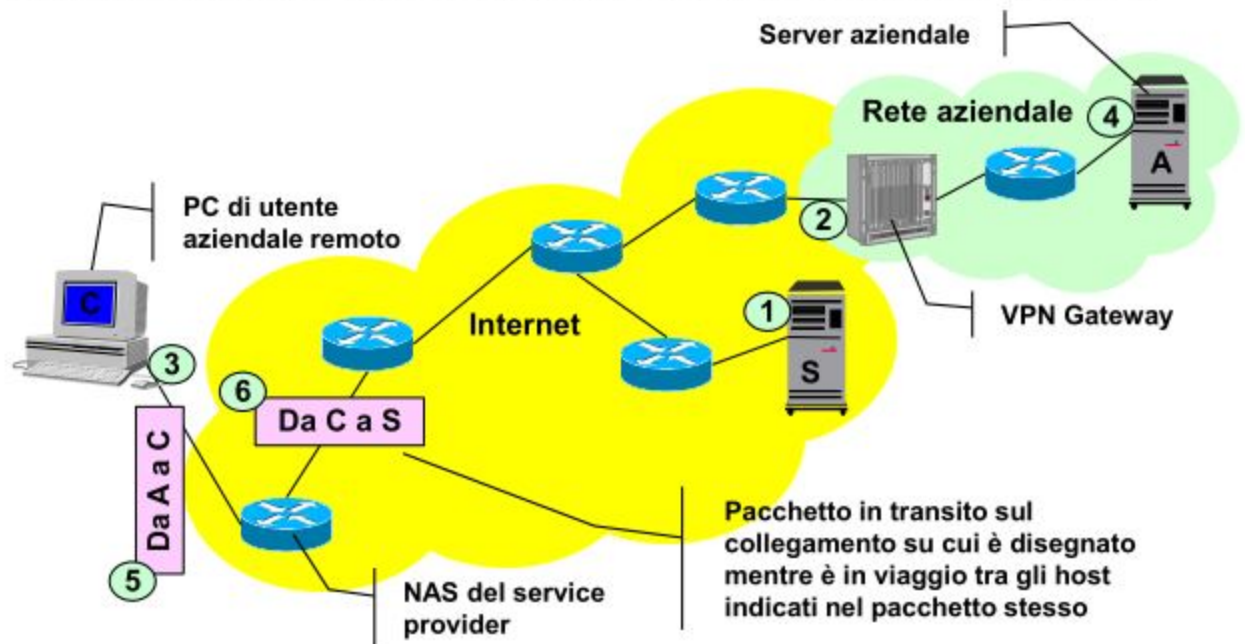


Domanda 4) Dato lo scenario di VPN di accesso provider provisioned nella seguente figura, indicare (direttamente nella tabella in calce) gli indirizzi IP assegnati alle interfacce e presenti nei pacchetti contrassegnati da un numero. Si scelgano indirizzi delle interfacce a piacere purché siano coerenti con le modalità di funzionamento del protocollo IP e con la comune modalità di utilizzo di VPN di accesso. Per quanto riguarda i pacchetti, indicare esplicitamente sia l'indirizzo IP sorgente, sia l'indirizzo IP destinazione e, in caso di imbustamenti multipli in pacchetti IP (tunneling) elencare esplicitamente la coppia di indirizzi IP (sorgente e destinazione) in ognuna delle intestazioni specificando chiaramente di quale si tratti (interna o esterna). Per quanto riguarda le interfacce, elencare tutti gli indirizzi IP a loro assegnati se il funzionamento in questo scenario ne richiede più di uno. (7 punti)



1)	190.180.170.160	2)	130.192.15.18
3)	10.11.12.13	4)	10.11.13.14
5)	s: 10.11.13.14 (ip(A)) d: 10.11.12.13 (ip(C))		
6)	Ext: s: 125.10.11.12 (ip(nas)) Int: s: 10.11.12.13 ?? (ip(C)) d: 130.192.15.18 (ip(gw)) d: 190.180.170.160 (ip(S))		